

B.D.S.

BITUMEN-DICHT-SYSTEME GMBH

B.D.S. RANDFUGENHERSTELLUNG im Freiland- und Brückenbereich



R
A
N
D
F
U
G
E
N

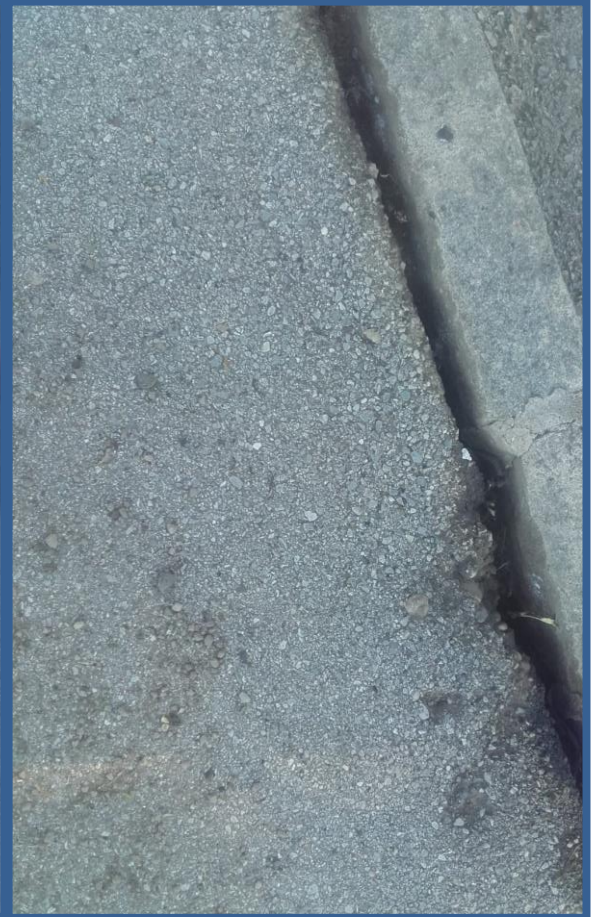
Vorhandener Bewuchs Randleiste



Entfernen des Bewuchses



Vorbereiten / erhitzen der Fuge



Fertigstellen der Randfuge

